

I NOSTRI SERVIZI



- ☀️ Sopralluogo tecnico e preventivo **entro 48 ore!**
- ☀️ Studi di fattibilità per il tuo nuovo impianto;
- ☀️ Calcolo del Ritorno sugli Investimenti del passaggio al fotovoltaico;
- ☀️ Gestione pratiche per l'attivazione del Conto Energia;
- ☀️ Finanziamenti agevolati: il tuo impianto a **COSTO ZERO!!**
- ☀️ Installazione e direzione lavori: **tutto in sole 8 ore!**
- ☀️ Supporto tecnico e collaudo;
- ☀️ Assistenza post vendita: monitoraggio performance, opportunità assicurative.

Calcola il tuo risparmio su
SOLEICO.COM



L'energia che fa girare il mondo **non è più la stessa!**
Il **SOLE:** energia integra, pulita, trasparente, a **COSTO ZERO!**



soleico

IL RISPARMIO È SOLARE!

Soleico Srl - Società Unipersonale
Via Trento Trieste, 107 - 33038 S.Daniele del Friuli (UD)
T. 0432.955110 - F. 0432.955422
info@soleico.com - www.soleico.com

www.completamente.it - 0008041020008

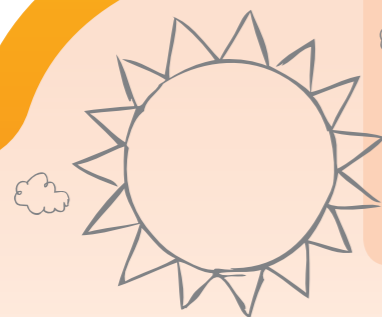


soleico

UNA NUOVA
ENERGIA,
UN RISPARMIO
SOLARE!



WWW.SOLEICO.COM




UN RISPARMIO SOLARE!


Chi meglio di un **partner italiano** che installa un **prodotto italiano** può accompagnarti in una scelta di rispetto ambientale e di **risparmio energetico?**



Soleico è un'azienda friulana con sede a San Daniele specializzata nell'installazione di impianti fotovoltaici ad uso civile.



Perché Soleico è diversa?

 Per la conoscenza del prodotto che installa, **tutto italiano e prodotto in loco.**

 Per la profonda conoscenza del mercato e del **territorio** in cui opera, forte di più di **200 impianti installati in regione!**



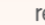

www.soleico.com

IL MODULO FOTOVOLTAICO

 Produzione: FRIULANA!
 Garanzia: 25 anni



Solo il miglior silicio per il tuo tetto!

-  Selezionato e testato **prima della fase produttiva**;
-  Protetto da **vetro ecologico italiano** a spessore di 4 mm: resiste a tutte le condizioni atmosferiche, anche alla grandine;
-  Idoneo al test della **"tolleranza zero"**;
-  Una volta trasformato in modulo, viene dotato di un **"flash report"** (numero di serie univoco), una sorta di certificato di nascita, che ne accerta le caratteristiche tecniche.

Per te che acquisti l'impianto **"chiavi in mano"** e vuoi essere sicuro della **qualità** di ciò che installi sul tuo tetto!



Powered by
energy system
www.sundropskeeper.com